

Dokumentacja programu



**Opis procedury generowania
sprawozdania MZ-11**

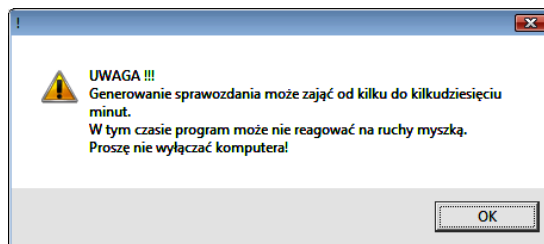
Wersja 1.60.0

Zielona Góra 2014-02-26

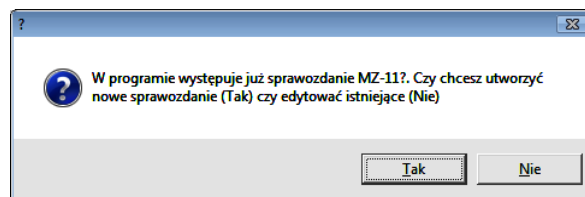
W poniższym dokumencie opisano procedurę generowania **Sprawozdania o działalności i pracujących w podstawowej ambulatoryjnej opiece zdrowotnej** za rok 2012. Ilości porad i pacjentów umieszczone w sprawozdaniu mają swoje źródło w danych sprawozdawanych do NFZ zarówno w postaci szczegółowej (indywidualne wizyty/porady) jak i zbiorczej. Wyliczone ilości uzależnione są od rzetelności danych wprowadzanych do programu. Wszystkie ilości można modyfikować po wygenerowaniu sprawozdania.

1. Generowanie sprawozdania

Aby wygenerować sprawozdanie, należy uruchomić moduł POZ i z menu **Wydruki** wybrać pozycję **Sprawozdanie o działalności i pracujących w POZ – MZ-11**. Ponieważ analiza jest bardzo skomplikowana i uzależniona od ilości danych zgromadzonych w programie pojawi się poniższe ostrzeżenie.



Uwaga. W przypadku tworzenia sprawozdania po raz kolejny, istnieje możliwość wybrania edycji ostatniego wygenerowanego sprawozdania, lub utworzenia całkiem nowego.



Po wygenerowaniu sprawozdania pojawi się kolejny ekran (poniżej pokazano uzupełniony przykładowymi danymi).

Sprawozdanie o działalności i pracujących w POZ - MZ-11

Zamknij Zapisz

10

Dane ogólne

Nazwa i adres podmiotu wykonującego działalność leczniczą	Nazwa i adres przedsiębiorstwa podmiotu leczniczego
Niepubliczny Zakład Opieki Zdrowotnej "PHANTOM" 65-525 Zielona Góra, ul. Piaskowa 1	Niepubliczny Zakład Opieki Zdrowotnej "PHANTOM" 65-525 Zielona Góra, ul. Piaskowa 1

Numer księgi rejestrowej podmiotu wykonującego działalność leczniczą: 00000018233

REGON przedsiębiorstwa podmiotu leczniczego/praktyki zawodowej (14-znakowy): 47022762200000

TERYT podmiotu wykonującego działalność leczniczą: 0862011 1 2 M. ZIELONA GÓRA

TERYT przedsiębiorstwa leczniczego/praktyki zawodowej: 0862011 1 2 M. ZIELONA GÓRA

Kod podmiotu tworzącego, w przypadku podmiotu leczniczego niebędącego przedsiębiorcą (część III) 2 znakowy: 98

Kod określający formę organizacyjno-prawną podmiotu wykonującego działalność leczniczą (część IV) 4 znakowy: 1234

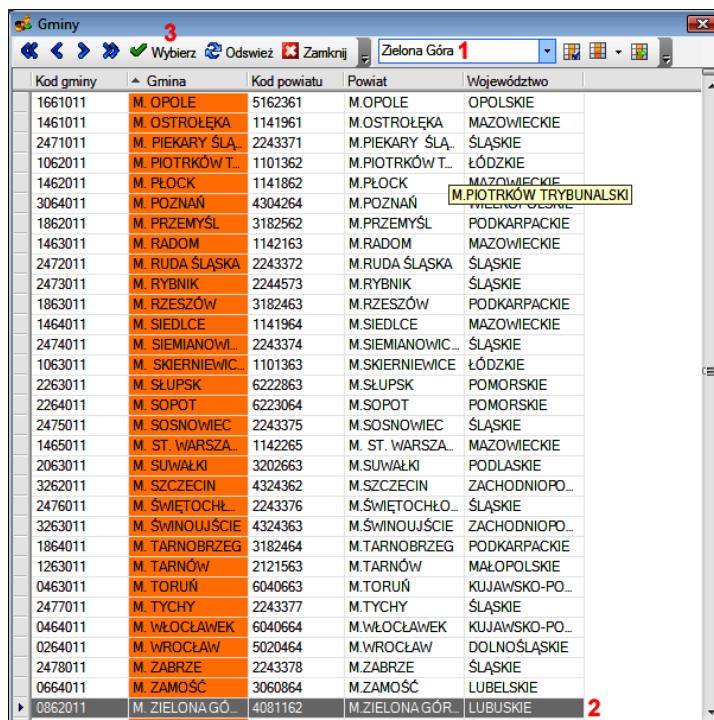
Kod formy organizacyjno-prawnej (część VI systemu resortowych kodów identyfikacyjnych): 3

Porady profilaktyczne lekarskie: 3	Porady profilaktyczne pielęgniarские: 7
Dane o stanie zdrowia dzieci i młodzieży: 4	Profilaktyczne badania lekarskie niemowląt i dzieci do 1 rz: 8
Dane o stanie zdrowia dorosłych: 5	Profilaktyczne badania lekarskie dzieci do 19 rz: 9
Dane o zatrudnieniu w POZ: 6	

Czas potrzebny na zgromadzenie danych (w minutach): 5 Czas potrzebny na wypełnienie formularza (w minutach): 45

Opis procedury generowania sprawozdania MZ-11

Uzupełnienie kodu terytorialnego wykonać można dwoma sposobami. Pierwszy polega na wprowadzeniu kodu do pola (1), drugi na wybraniu wartości ze słownika poprzez naciśnięcie (2). Po wybraniu słownika gmin (3), pojawi się poniższe okno.

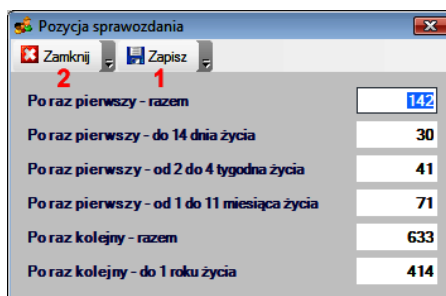


W polu (1) wpisać można nazwę gminy i naciskając klawisz **Enter**, program odnajdzie właściwą pozycję (2), którą należy zaakceptować, naciskając **Wybierz** (3).

Pozostałe pola w oknie głównym sprawozdania, określające jednostkę sprawozdającą, należy uzupełnić prawidłowymi zgodnymi z rzeczywistością danymi.

2. Modyfikacja lub uzupełnianie danych.

Aby poprawić lub uzupełnić dane o ilościach osób / porad / wizyt, należy w głównym oknie sprawozdania nacisnąć jedną z pozycji 3,4,5,6,7,8,9. Po wybraniu pozycji 3,7 pokazane zostanie okno podobne do poniższego, w którym należy zmodyfikować wymagane dane. Ilość pól podlegających modyfikacji uzależniona jest od działu modyfikowanego sprawozdania.



Aby zapisać zmienione dane należy nacisnąć **Zapisz** (1), aby zrezygnować z w prowadzenia zmian należy nacisnąć **Zamknij** (2).

Opis procedury generowania sprawozdania MZ-11

Po wybraniu pozycji **4,5,6,8,9** wyświetlona zostanie tabela z pozycjami podlegającymi modyfikacji.

Lp	Rozpoznanie	Razem	Wiek 0-2	Wiek 3-4	Wiek 5-9	Wiek 10-14	Wiek 15-18	Po raz..
01	Ogółem	258	44	24	39	68	83	190
02	Nowotwory C00-C97, D00-D48	13	6	1	0	3	3	9
03	Niedokrwistości D50-D59	37	28	4	0	1	4	26
04	Choroby tarczycy E00-E07	23	5	1	5	8	4	12
05	Cukrzyca E10-E14	5	5	0	0	0	0	3
06	Niedożywienie E40-E46	14	9	1	1	3	0	10
07	Otyłość E65-E68	32	6	2	2	10	12	26
08	Zaburzenia odżywiania F50	5	5	0	0	0	0	3
09	Uposzczenie umysłowe F70-F79	10	5	0	1	3	1	6
10	Padaczka G40	8	5	0	0	3	0	5
11	Dziecięce porażenie mózgowie G80	9	5	0	1	1	2	6
12	Zaburzenia refrakcji i akomodacji oka H52	23	5	2	5	3	8	18
13	Choroba nadcisnieniowa I10-I15	5	5	0	0	0	0	3
14	Alergie - dychawica oskrzelowa J45	53	10	7	18	10	8	35
15	Alergie pokarmowe K52.2	5	5	0	0	0	0	3
16	Alergie skórne L27.2	5	5	0	0	0	0	3
17	Zniekształcenia kregosłupa M40-M41	67	6	0	4	23	34	49
18	Choroby układu moczowego N00-N23	17	5	3	1	0	8	14
19	Wady rozwojowe układu nerwowego Q00-Q07	5	5	0	0	0	0	3
20	Wady rozwojowe układu krążenia Q20-Q28	15	7	1	1	5	1	12
21	Wady rozwojowe narządów płciowych Q50-Q56	5	5	0	0	0	0	3
22	Wady rozwojowe aberracje chromosomowe Q90-Q99	6	5	0	0	1	0	4
23	Wady rozwojowe - inne	5	5	0	0	0	0	3
24	Zaburzenia rozwoju R62	31	18	3	3	2	5	28
25	Zaburzenia rozwoju fizycznego R62.8	5	5	0	0	0	0	3
26	Zaburzenia rozwoju psychomotorycznego R62.0	5	5	0	0	0	0	3
27	Trwale uszkodzenia narządu ruchu	0	0	0	0	0	0	0
28	Pacjenci z innymi (niż wymienione powyżej) schorzeniami...	0	0	0	0	0	0	0

Aby zmodyfikować jedną z pozycji należy ją zaznaczyć a następnie nacisnąć **Edycja (1)**. Po zakończeniu modyfikacji pozycji należy nacisnąć **Zamknij (2)**.

Uwaga !!!

Pozycjami bezwzględnie podlegającymi edycji są dane zawarte w dziale **Profilaktyczne badania lekarskie niemowląt i dzieci do 1 rż (8)** (kolumna **Liczba uczniów**), **Profilaktyczne badania lekarskie dzieci do 19 rż (9)** oraz **Dane o zatrudnieniu w POZ (6)**, ponieważ dane te nie są gromadzone w programie. Zmodyfikować należy również ilości w działach **Dane o stanie zdrowia dzieci i młodzieży (4)** oraz **Dane o stanie zdrowia dorosłych (5)** w kolumnie **Osoby u których stwierdzono schorzenie po raz pierwszy**.

3. Drukowanie sprawozdania.

Aby wydrukować sprawozdanie, w głównym oknie należy wybrać **Zapisz (10)**. Program zapyta czy wydrukować sprawozdanie i po akceptacji ukaze się poniższe okno. Należy w nim wybrać **Drukuj** a jeżeli istnieje potrzeba podejrzenia sprawozdania na ekranie komputera należy wcześniej zaznaczyć **Podgląd wydruku**.

